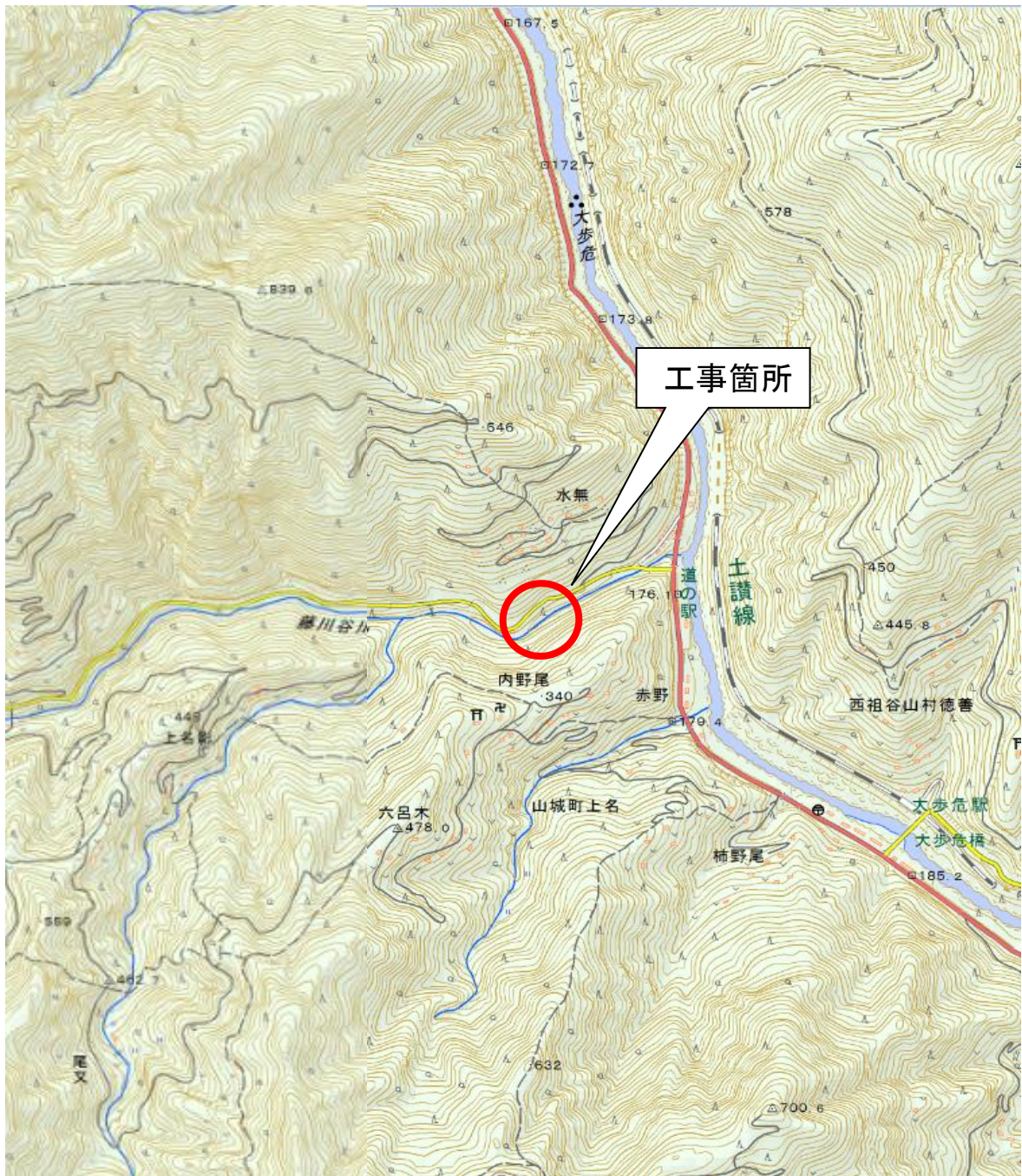


位置図

工事名：R1三土 藤川谷川 三・山城西宇（H30災29）河川復旧工事（臨時措置）

工事箇所：三好市山城町西宇 山城茶業組合の下100mの処



この地図は、国土地理院長の承認を得て、同院発行の電子地形図25000を複製したものである。
(承認番号 令元情複、第217号)
この地図を複製して使用する場合は、国土地理院の長の承認を得る必要があります。